



NOTA INFORMATIVA

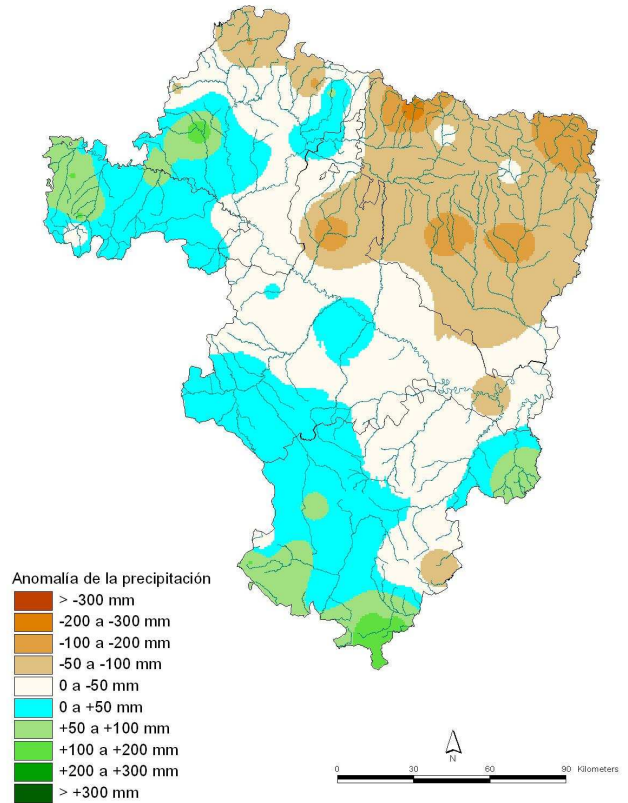
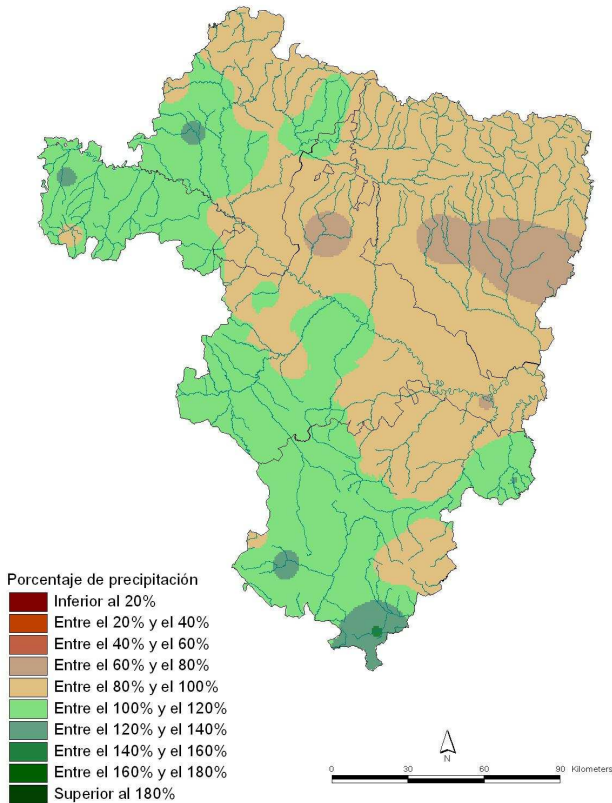
AÑO AGRÍCOLA 2007-2008

Precipitación acumulada en Aragón, La Rioja y Navarra hasta el mes de JUNIO

En términos generales, los porcentajes de precipitación acumulada respecto de la media durante el actual año agrícola (1 de septiembre 2007 a 31 de agosto 2008) hasta el día 30 de junio, alcanzan en la mayor parte de Aragón, La Rioja y Navarra valores cercanos al 100 % con variaciones que oscilan entre el 70 % en áreas de las Cinco Villas, Hoya de Huesca y La Litera y alrededor del 140 % en la Sierra de Javalambre, puntos de La Rioja Alta y en Tierra Estella. Las anomalías correspondientes suponen totales pluviométricos, hasta ese momento, muy cercanos a la precipitación normal en la mayor parte del territorio, con un rango de variación que comprende entre -200 mm de déficit en zonas del Pirineo oscense, y 150 mm por encima de la normal en el suroeste de Navarra y el extremo sur de la provincia de Teruel.

Porcentaje precipitación respecto de la media (1971-2000)
Año agrícola 2007-2008. Actualizado a 30-06-08

Anomalía de la precipitación sobre la normal (Media 1971-2000)
Año agrícola 2007-08. Actualizado a 30-06-08.



Esta nota informativa ha contado para su elaboración con la colaboración de los gobiernos de las Comunidades Autónomas de Aragón y La Rioja y de la Comunidad Foral de Navarra.

Zaragoza, 15 de julio de 2008