

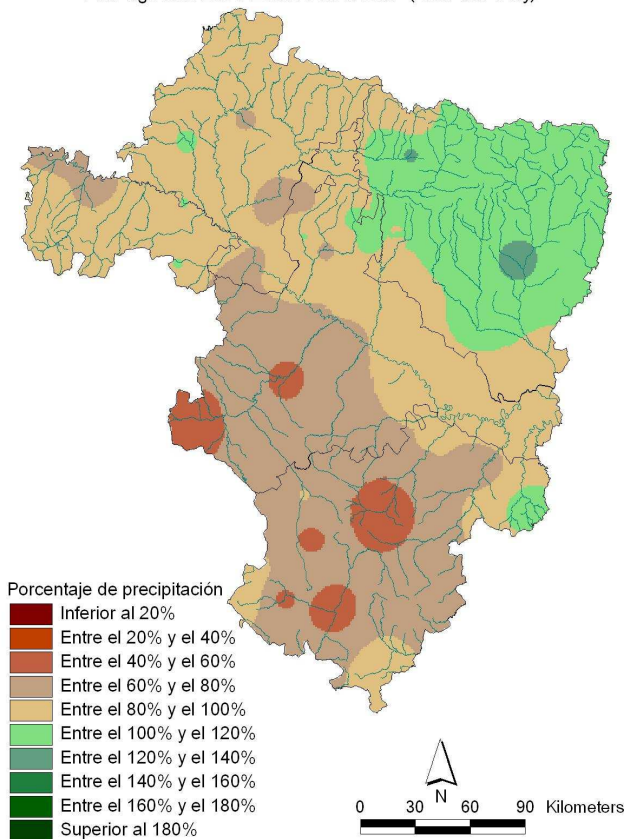


AÑO AGRÍCOLA 2008-2009

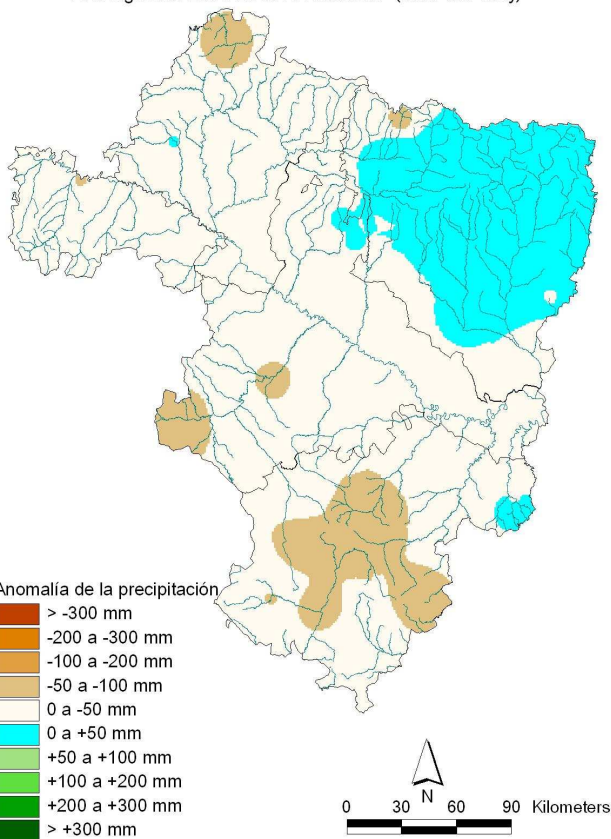
Precipitación acumulada en Aragón, La Rioja y Navarra en PRIMAVERA (mar-abr-may)

En términos generales, los porcentajes de precipitación acumulada respecto de la media durante la primavera (1 de marzo a 31 de mayo) del actual año agrícola (1 de septiembre 2008 a 31 de agosto 2009), en el conjunto de Aragón, La Rioja y Navarra, han sido algo inferiores a lo habitual, con un valor promedio del 86% y unas variaciones en su distribución territorial que oscilan desde el 50% en zonas de la ibérica aragonesa, como la cabecera del río Jalón, entorno de Teruel y Cuencas Mineras, hasta el 130% en puntos de la Jacetania y el Cinca medio. Las anomalías correspondientes suponen, para este trimestre, balances pluviométricos cercanos a lo habitual en la mayor parte del territorio, con déficits de hasta 100 mm en la Navarra Nordoccidental, alto Jalón y centro de la provincia de Teruel y superávits cercanos a los 50 mm en la práctica totalidad de la provincia de Huesca.

Porcentaje de precipitación respecto de la media (Media 1971-2000)
Año agrícola 2008-2009. Primavera (mar-abr-may)



Anomalía de la precipitación sobre la normal: (Media 1971-2000)
Año agrícola 2008-2009. Primavera (mar-abr-may)



Esta nota informativa ha contado para su elaboración con la colaboración de los gobiernos de las Comunidades Autónomas de Aragón y La Rioja y de la Comunidad Foral de Navarra.

Zaragoza, 19 de junio de 2008