



## AVANCE CLIMATOLÓGICO MENSUAL

### Marzo de 2010: Temperatura y precipitación medias en Aragón, La Rioja y Navarra

#### Temperaturas

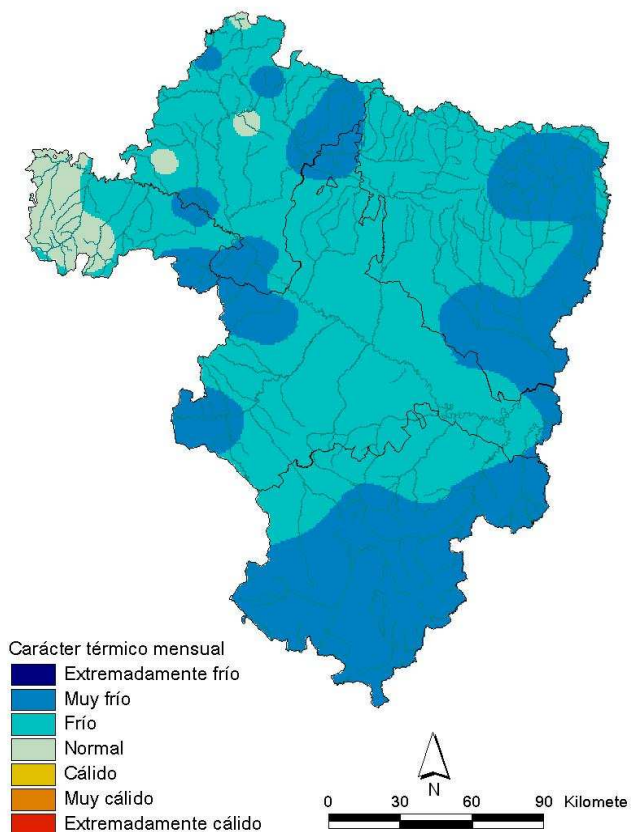
En general, el mes de marzo ha tenido un carácter más frío de lo normal en el conjunto de nuestra demarcación, continuación del comportamiento térmico de meses anteriores. Las anomalías correspondientes suponen desviaciones de entre  $-0,5^{\circ}$  y  $-2,5^{\circ}$  C con respecto a las temperaturas medias mensuales del período de referencia (1971-2000).

En **Aragón**, el mes tuvo temperaturas por debajo de lo habitual en prácticamente la totalidad de su territorio, con tendencia al carácter muy frío en su mitad sur y en el extremo oriental. Las anomalías se situaron entre  $-1^{\circ}$  y  $-2^{\circ}$  C con respecto a las medias habituales.

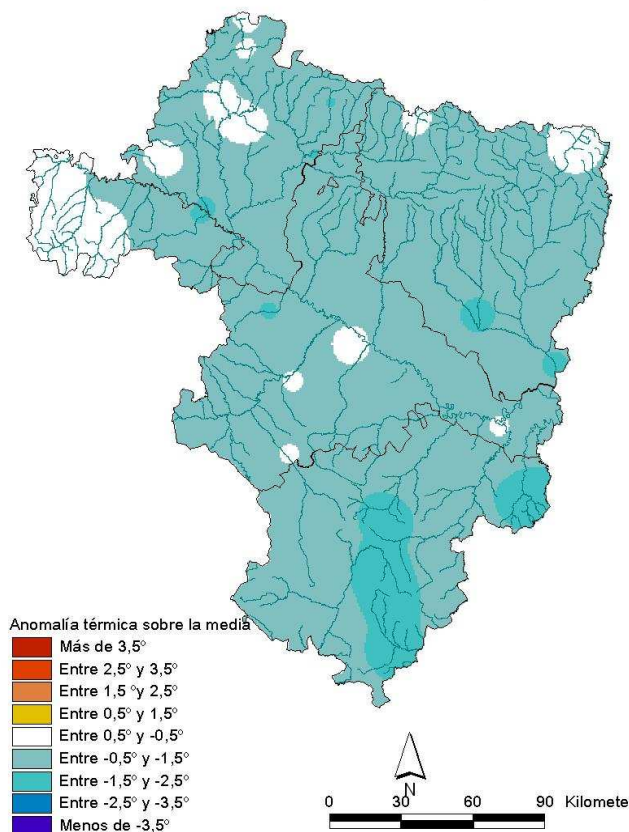
En **La Rioja**, marzo fue frío en la mayor parte de su superficie, con tendencia normal en la Rioja Alta y a muy frío en puntos de la Rioja Baja. La mitad occidental apenas presenta anomalías, mientras la oriental las muestra hasta  $2^{\circ}$  por debajo de los valores normales.

En **Navarra**, el mes ha sido en general frío en la mayor parte del territorio Foral, aunque con ciertas áreas que presentaron carácter normal y muy frío. Las anomalías alcanzaron hasta  $2^{\circ}$  C por debajo de las normales.

Marzo 2010: carácter térmico



Marzo 2010: anomalía de las temperaturas



## Precipitaciones

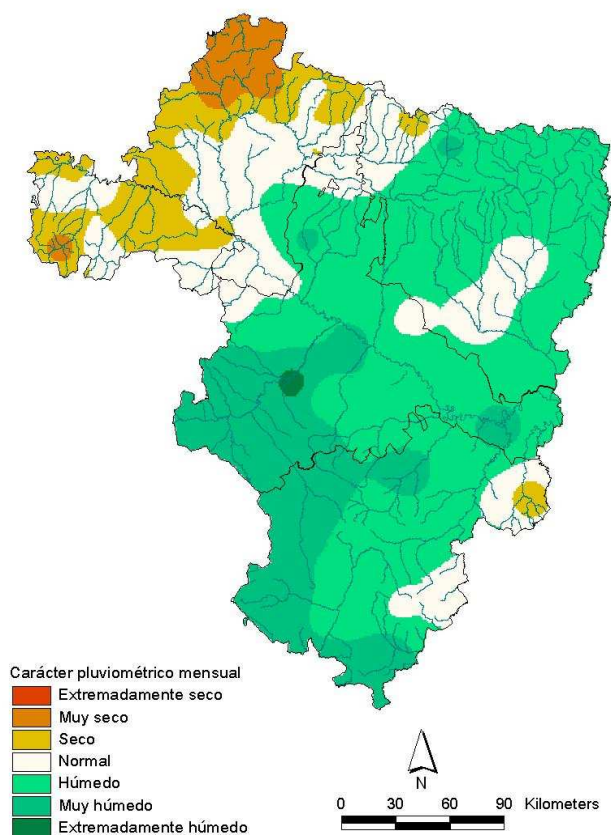
En general y para el conjunto de la demarcación, marzo ha sido esencialmente húmedo con variaciones que a continuación se detallarán. De promedio, para todo el territorio, el porcentaje de precipitación ha alcanzado el 112% con respecto a los valores medios del mes.

En **Aragón**, el carácter del mes ha sido muy húmedo en la Ibérica y sus somontanos, Cuencas Mineras y Bajo Aragón. En Monegros, Somontano de Barbastro y Matarraña ha tenido carácter normal. En el resto de la Comunidad fue húmedo. El porcentaje regional de precipitación sobre la media ha sido del 148%, con una distribución que oscila desde el 70% en los Monegros y el Matarraña hasta porcentajes cercanos o superiores al 200% en la Ibérica zaragozana y turolense.

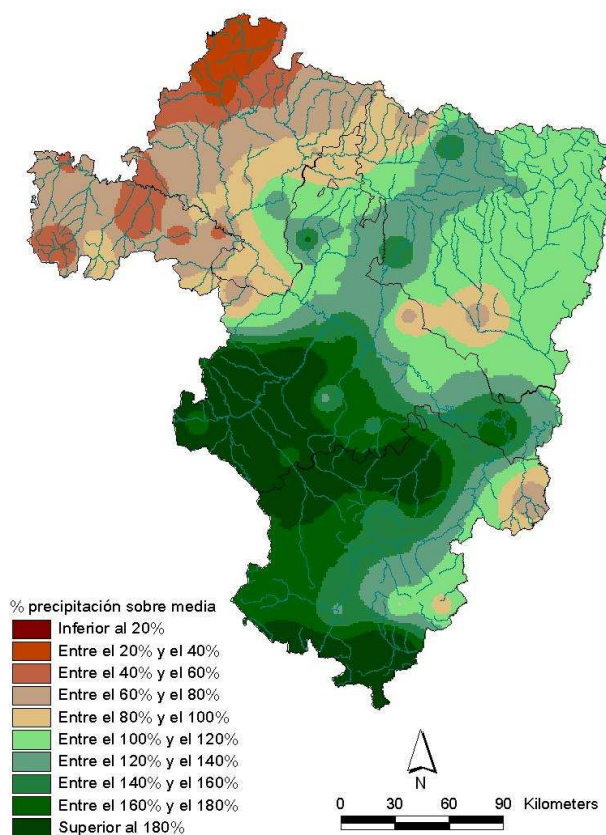
En **La Rioja**, marzo ha tenido un carácter entre seco y normal. Los porcentajes de precipitación discurren entre el 50% y el 100%, para promediar en su conjunto un 65% con respecto a las medias de referencia.

En **Navarra**, el mes ha sido en general seco; muy seco en la zona Nord-Occidental, seco en Tierra Estella y Pirineos y normal en el resto. De promedio, el porcentaje de precipitación ha sido del 66%, con un rango que oscila entre el 30% y el 120% con respecto a los valores normales.

Marzo 2010: carácter de la precipitación



Marzo 2010: porcentaje respecto de la media



Esta nota ha contado para su elaboración con la colaboración de los gobiernos de las Comunidades Autónomas de Aragón y La Rioja y de la Comunidad Foral de Navarra. Los datos empleados son provisionales y están sujetos a una posterior validación.

Zaragoza, 8 de abril del 2010

©AEMET: Autorizado el uso de la información y su reproducción citando AEMET como autora de la misma

**NOTA SOBRE LA INTERPRETACIÓN DEL CARÁCTER TÉRMICO Y DE LA PRECIPITACIÓN:** En una serie de datos, como los de temperaturas medias y precipitaciones, se puede establecer una segmentación de la misma según su forma: los percentiles. Si se divide en cinco partes se habla de quintiles (0%-20%, 20%-40%, 40%-60%, 60%-80%, 80%-100%). Así, un dato tiene carácter:

- Extremadamente seco/frío cuando es menor que el mínimo de los datos para el periodo de referencia (1971-2000)
- Muy seco / muy frío cuando es inferior al 20% del número de veces que aparece ese dato en la serie en ese periodo
- Seco / frío cuando está comprendido entre el 20% y el 40% del número de veces que aparece ese dato en la serie en ese periodo
- Normal cuando está comprendido entre el 40% y el 60% del número de veces que aparece ese dato en la serie en ese periodo
- Húmedo / cálido cuando el dato está entre el 60% y el 80% del número de veces que aparece ese dato en la serie en ese periodo
- Muy húmedo / muy cálido cuando es superior al 80% del número de veces que aparece ese dato en la serie en ese periodo
- Extremadamente húmedo/cálido cuando supera al valor máximo del periodo de referencia.