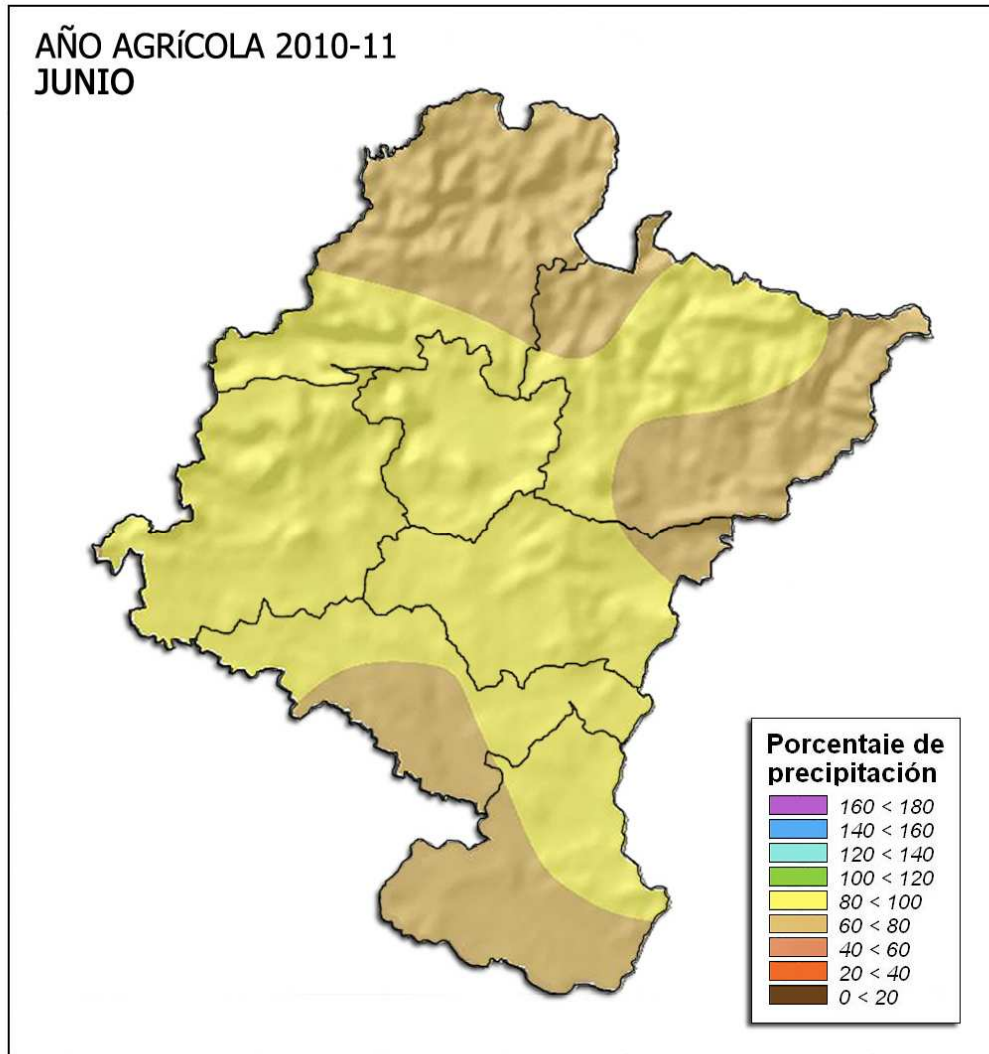




AÑO AGRÍCOLA 2010-2011 Precipitación acumulada en NAVARRA



En términos generales, los porcentajes de precipitación acumulada respecto de la media de referencia (**1971-2000**) durante el actual año agrícola (**1 de septiembre de 2010 a 31 de agosto de 2011**), hasta el **30 de junio**, arrojan para el conjunto de la Comunidad Foral un promedio del **81%**. La variación en su distribución territorial oscila desde valores alrededor del **70%** en la **Ribera Baja, Noroeste y Pirineos** hasta los cercanos al **96%** en la **Ribera Argá-Aragón**. Las anomalías correspondientes suponen, hasta ese momento, totales pluviométricos inferiores a lo normal en todo el territorio, con un déficit promedio de unos **-140 mm** sobre las cantidades esperables a estas alturas del curso 2010-11.

AEMET, 19 de julio de 2011

Esta nota ha contado para su elaboración con la colaboración del gobierno de la Comunidad Foral de Navarra. Los datos empleados son provisionales y están sujetos a una posterior validación.

©AEMET: Autorizado el uso de la información y su reproducción citando AEMET como autora de la misma