



AVANCE CLIMATOLÓGICO MENSUAL

Agosto de 2011: Temperatura media y precipitación en Aragón, La Rioja y Navarra

Temperaturas

En general y para el conjunto de nuestra demarcación, **agosto** ha tenido un carácter térmico **muy cálido**. Las anomalías promediaron **+1,5° C** por encima de los valores medios del mes y de la serie de referencia 1971-2000.

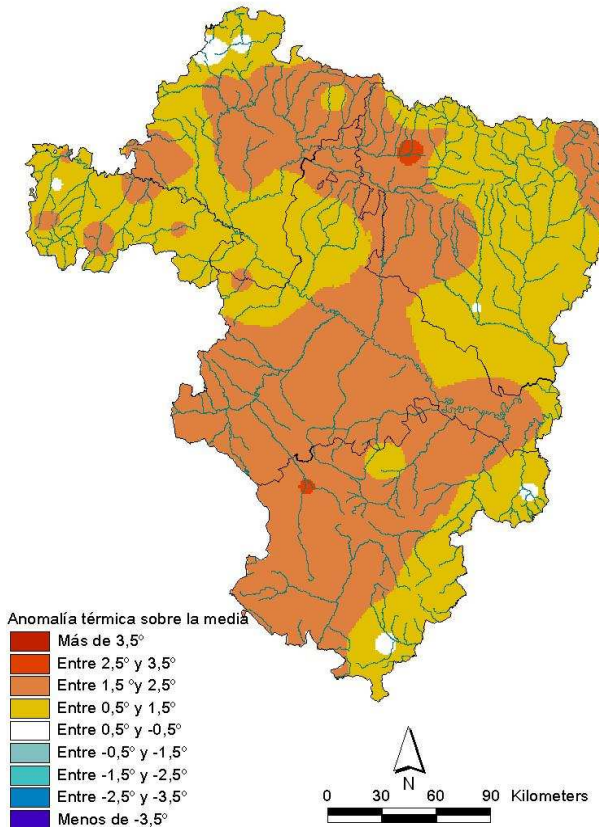
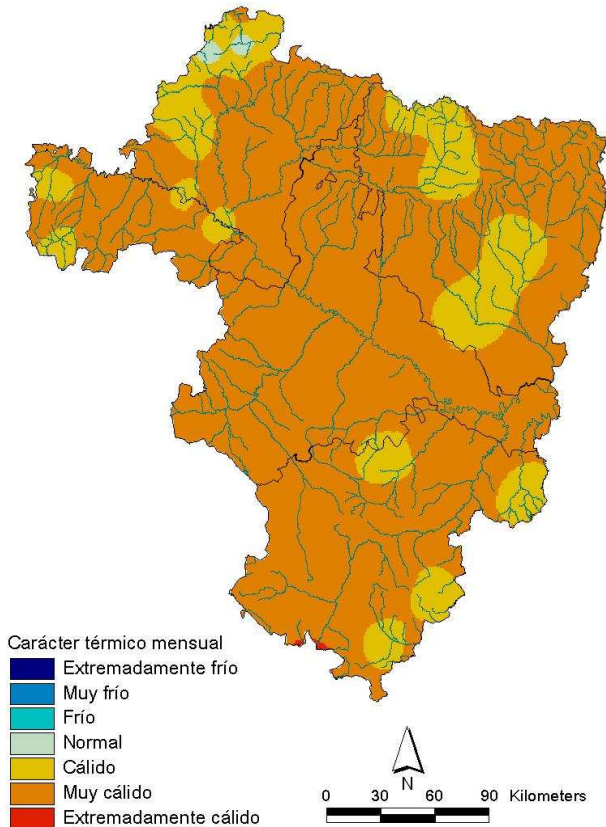
En **Aragón**, el mes ha sido **muy cálido** en general, con tendencia a cálido en Jacetania, Monegros, Campo de Belchite, Matarraña y Gúdar-Javalambre. Las anomalías registradas oscilan entre +3,0° en Jaca y +0,3° en Sarrión, con un promedio de **+1,6° C** con respecto a las medias habituales del mes.

En **La Rioja**, agosto ha tenido un carácter **muy cálido**, con tendencia a cálido en el valle de la Rioja Baja y en el tercio occidental de la Comunidad. El promedio de las anomalías fue de **+1,3° C**, oscilando entre valores de +0,4° en Santo Domingo y de +1,7° en Logroño.

En **Navarra**, el mes también ha sido **muy cálido**; cálido en el tercio occidental e incluso normal en el Alto Bidasoa. Las anomalías arrojan un promedio de **+1,4°** con respecto a las medias de referencia, oscilando entre valores casi nulos en el Noroeste y de +2,5° en Pamplona.

Agosto 2011: carácter térmico

Agosto 2011: anomalía de las temperaturas



Precipitaciones

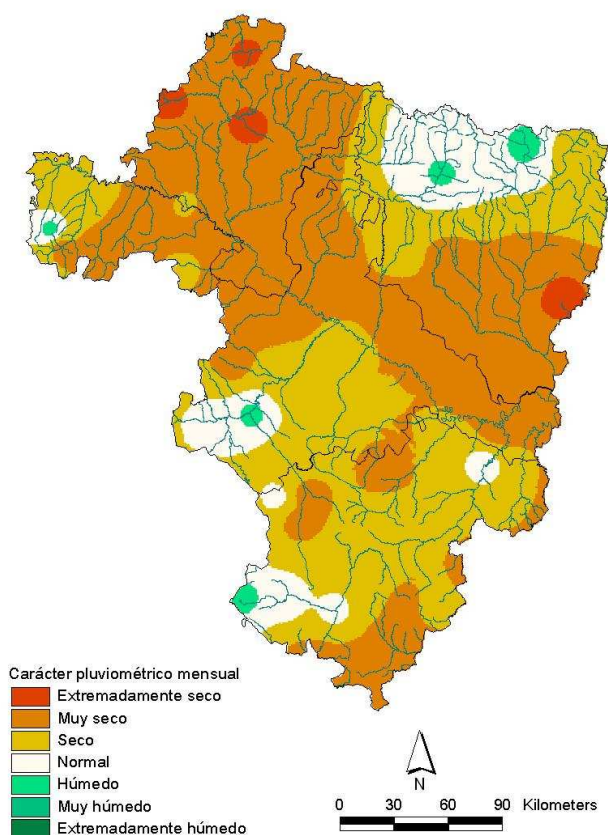
El carácter de las precipitaciones del mes de **agosto**, de promedio para todo el territorio, ha sido entre **seco y muy seco**. El porcentaje de precipitación ha sido del **38%** con respecto a los valores medios del mes y para el periodo de referencia 1971-2000.

En **Aragón**, el carácter del mes ha sido **seco** en general, pero con cierta variabilidad: por un lado, muy seco en Cinco Villas, Monegros, Bajo Cinca, Bajo Ebro, Cuencas Mineras, Campo de Daroca y Gúdar-Javalambre y por otro, normal -incluso con algunos focos húmedos tormentosos- en Jacetania, Sobrarbe, Jalón y Albarracín. El porcentaje de precipitación sobre la media ha sido del **46%**, oscilando entre el 2% en La Litera y el 145% en el extremo sudoeste de Teruel.

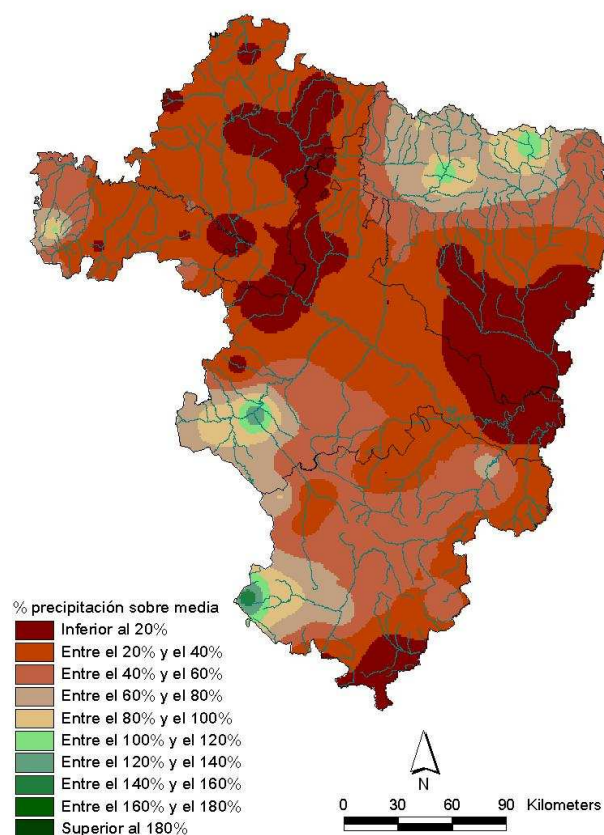
En **La Rioja**, agosto presentó carácter **muy seco** en la Rioja Media y Baja y **seco** en la Rioja Alta –incluso normal en puntos de la sierra-. El porcentaje de precipitación alcanzó el **36%** de promedio, con rango entre el 7% y el 100%.

En **Navarra**, el carácter pluviométrico del mes ha sido **muy seco**, incluso extremadamente seco en la Cuenca de Pamplona, Barranca y Alto Bidasoa. El porcentaje promedio del mes fue del **23%**, con anomalías entre el 5% en Pamplona y el 45% en la Ribera.

Agosto 2011: carácter de la precipitación



Agosto 2011: porcentaje respecto a la media



Esta nota ha contado para su elaboración con la colaboración de los gobiernos de las Comunidades Autónomas de Aragón y La Rioja y de la Comunidad Foral de Navarra. Los datos empleados son provisionales y están sujetos a una posterior validación.

Zaragoza, 6 de septiembre de 2011

©AEMET: Autorizado el uso de la información y su reproducción citando AEMET como autora de la misma

NOTA SOBRE LA INTERPRETACIÓN DEL CARÁCTER TÉRMICO Y DE LA PRECIPITACIÓN: En una serie de datos, como los de temperaturas medias y precipitaciones, se puede establecer una segmentación de la misma según su forma: los percentiles. Si se divide en cinco partes se habla de quintiles (0%-20%, 20%-40%, 40%-60%, 60%-80%, 80%-100%). Así, un dato tiene carácter: Extremadamente seco/frío cuando es menor que el mínimo de los datos para el periodo de referencia (1971-2000)
Muy seco / muy frío cuando es inferior al 20% del número de veces que aparece ese dato en la serie en ese periodo
Seco / frío cuando está comprendido entre el 20% y el 40% del número de veces que aparece ese dato en la serie en ese periodo
Normal cuando está comprendido entre el 40% y el 60% del número de veces que aparece ese dato en la serie en ese periodo
Húmedo / cálido cuando el dato está entre el 60% y el 80% del número de veces que aparece ese dato en la serie en ese periodo
Muy húmedo / muy cálido cuando es superior al 80% del número de veces que aparece ese dato en la serie en ese periodo
Extremadamente húmedo/cálido cuando supera al valor máximo del periodo de referencia.