



AVANCE CLIMATOLÓGICO MENSUAL

Septiembre de 2011: Temperatura media y precipitación en Aragón, La Rioja y Navarra

Temperaturas

En general y para el conjunto de nuestra demarcación, **septiembre** ha tenido un carácter térmico **muy cálido**. Las anomalías promediaron **+2,2º C** por encima de los valores medios del mes para el periodo de referencia 1971-2000.

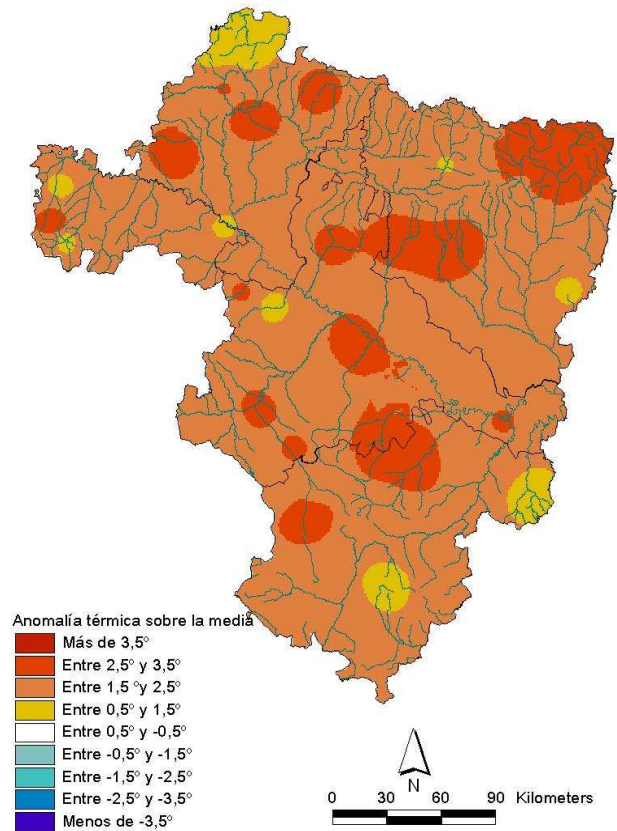
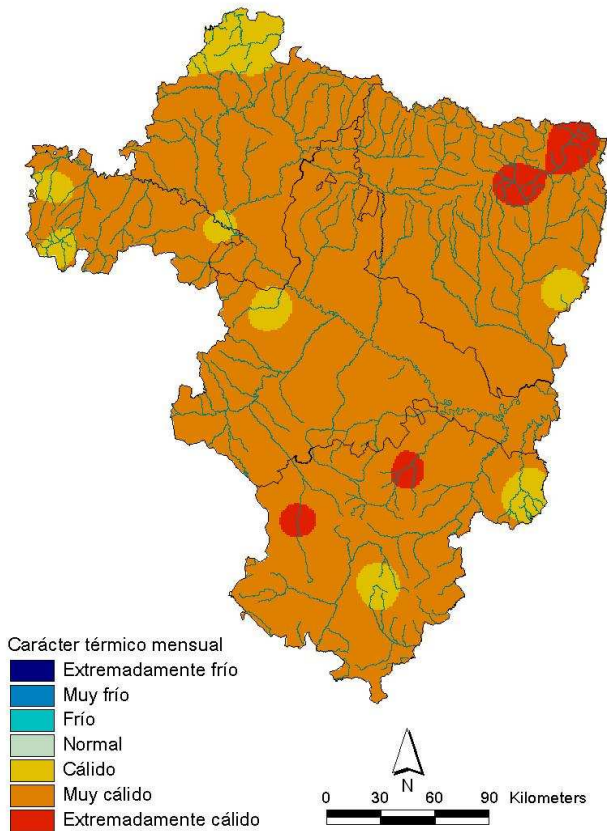
En **Aragón**, el mes ha sido **muy cálido** en general, con tendencia a extremadamente cálido en la Ribagorza y el Alto Cinca y a cálido en el Campo de Borja y el Matarraña. Las anomalías registradas oscilan entre +3,1º en Bielsa y +1,0º en Cedrillas, con un promedio de **+2,2º C** con respecto a las medias habituales del mes.

En **La Rioja**, septiembre ha tenido un carácter **muy cálido**, con tendencia a cálido en el valle de la Rioja Baja y en el tercio occidental de la Comunidad. El promedio de las anomalías fue de **+2,0º C**, oscilando entre valores de +1,1º en Santo Domingo y Rincón de Soto y de +3,0º en Valdezcaray.

En **Navarra**, el mes también ha sido **muy cálido** en conjunto y cálido en la Zona Nordoccidental. Las anomalías arrojan un promedio de **+2,0º** con respecto a las medias de referencia, oscilando entre +0,6º en Doneztebe-Santesteban y +3,0º en Pamplona.

Septiembre 2011: carácter térmico

Septiembre 2011: anomalía temperaturas



Precipitaciones

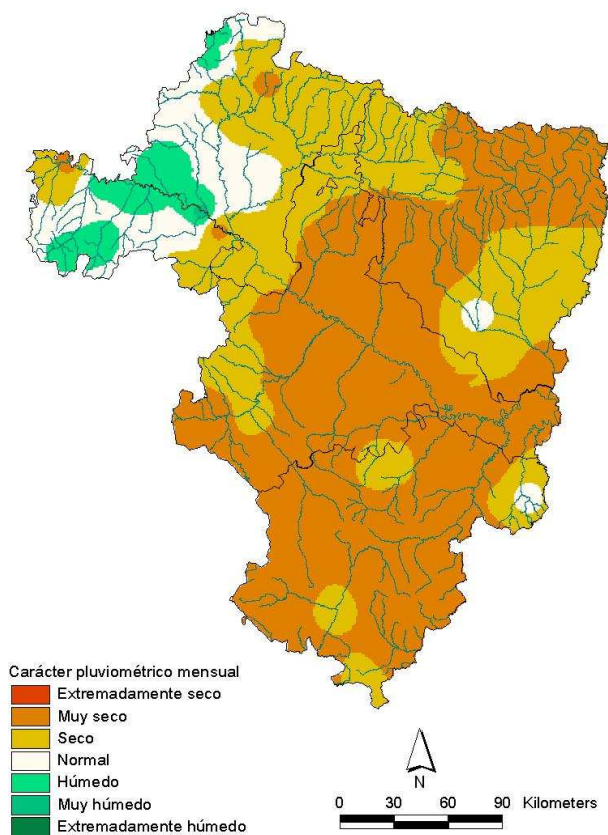
El carácter de las precipitaciones del mes de **septiembre**, de promedio para todo el territorio, ha sido entre **seco y muy seco**. El porcentaje de precipitación ha sido del **48%** con respecto a los valores medios del mes y para el periodo de referencia 1971-2000.

En **Aragón**, el carácter del mes ha sido **muy seco** en general, siendo sólo seco en las altas Cinco Villas, la Jacetania, el Bajo Cinca, el Aranda, Teruel y Javalambre y normal en los Monegros y el Matarraña, por efecto de tormentas locales. El porcentaje de precipitación sobre la media ha sido del **34%**, oscilando entre el 5% en Daroca y el 95% en Sariñena.

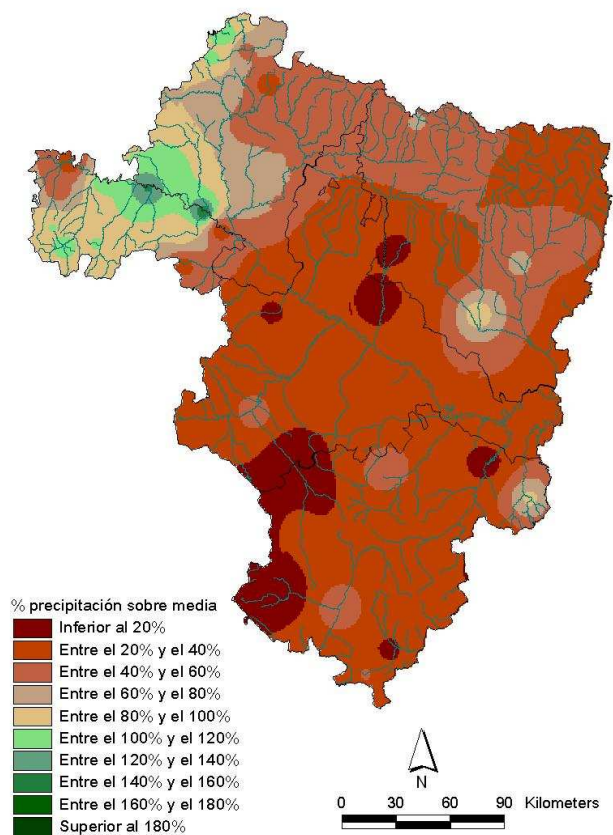
En **La Rioja**, septiembre presentó un carácter **normal** de promedio, siendo húmedo en la Rioja Media y seco en la Rioja Baja y valle de la Rioja Alta. El porcentaje de precipitación alcanzó el **85%** de promedio, oscilando entre el 30% y el 150%.

En **Navarra**, el carácter pluviométrico del mes ha sido **seco** en general, pero con tendencia a normal en su mitad occidental –incluso a húmedo en la Ribera Alta y Norte de Aralar-. El porcentaje promedio del mes fue del **70%**, con anomalías entre el 30% en Tudela y el 118% en Artikutza.

Septiembre 2011: carácter de la precipitación



Septiembre 2011: porcentaje respecto media



Esta nota ha contado para su elaboración con la colaboración de los gobiernos de las Comunidades Autónomas de Aragón y La Rioja y de la Comunidad Foral de Navarra. Los datos empleados son provisionales y están sujetos a una posterior validación.

Zaragoza, 5 de octubre de 2011

©AEMET: Autorizado el uso de la información y su reproducción citando AEMET como autora de la misma

NOTA SOBRE LA INTERPRETACIÓN DEL CARÁCTER TÉRMICO Y DE LA PRECIPITACIÓN: En una serie de datos, como los de temperaturas medias y precipitaciones, se puede establecer una segmentación de la misma según su forma: los percentiles. Si se divide en cinco partes se habla de quintiles (0%-20%, 20%-40%, 40%-60%, 60%-80%, 80%-100%). Así, un dato tiene carácter: Extremadamente seco/frío cuando es menor que el mínimo de los datos para el periodo de referencia (1971-2000) Muy seco / muy frío cuando es inferior al 20% del número de veces que aparece ese dato en la serie en ese periodo Seco / frío cuando está comprendido entre el 20% y el 40% del número de veces que aparece ese dato en la serie en ese periodo Normal cuando está comprendido entre el 40% y el 60% del número de veces que aparece ese dato en la serie en ese periodo Húmedo / cálido cuando el dato está entre el 60% y el 80% del número de veces que aparece ese dato en la serie en ese periodo Muy húmedo / muy cálido cuando es superior al 80% del número de veces que aparece ese dato en la serie en ese periodo Extremadamente húmedo/cálido cuando supera al valor máximo del periodo de referencia.