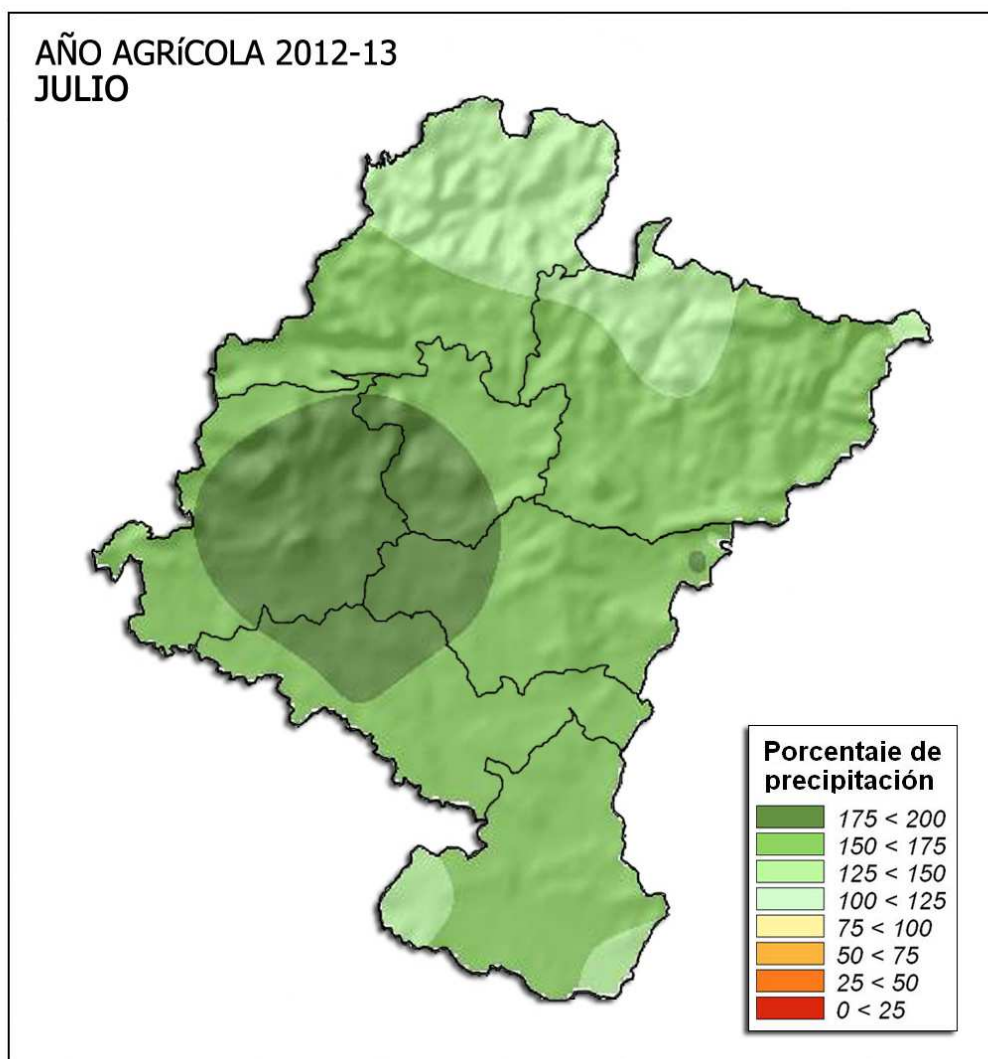




## AÑO AGRÍCOLA 2012-2013 Precipitación acumulada en NAVARRA



En términos generales, los porcentajes de precipitación acumulada respecto de la media de referencia (**1971-2000**) durante el actual año agrícola (**1 de septiembre de 2012 a 31 de agosto de 2013**), hasta el **31 de julio**, arrojan para el conjunto de la **Comunidad Foral** un promedio del **161%**. La variación en su distribución territorial oscila entre valores cercanos al **143%** en el **Noroeste** y alrededor del **200%** en **Tierra Estella**. Las anomalías correspondientes suponen, hasta ese momento, totales pluviométricos superiores a lo habitual en todo el territorio –desde **163 mm** en **Buñuel** hasta **780 mm** en **Esparza de Salazar**– con un superávit medio de **488 mm** con respecto a la precipitación esperable a estas alturas del curso 2012-2013.

AEMET, 14 de agosto de 2013

Esta nota ha contado para su elaboración con la colaboración del gobierno de la Comunidad Foral de Navarra. Los datos empleados son provisionales y están sujetos a una posterior validación.

©AEMET: Autorizado el uso de la información y su reproducción citando AEMET como autora de la misma