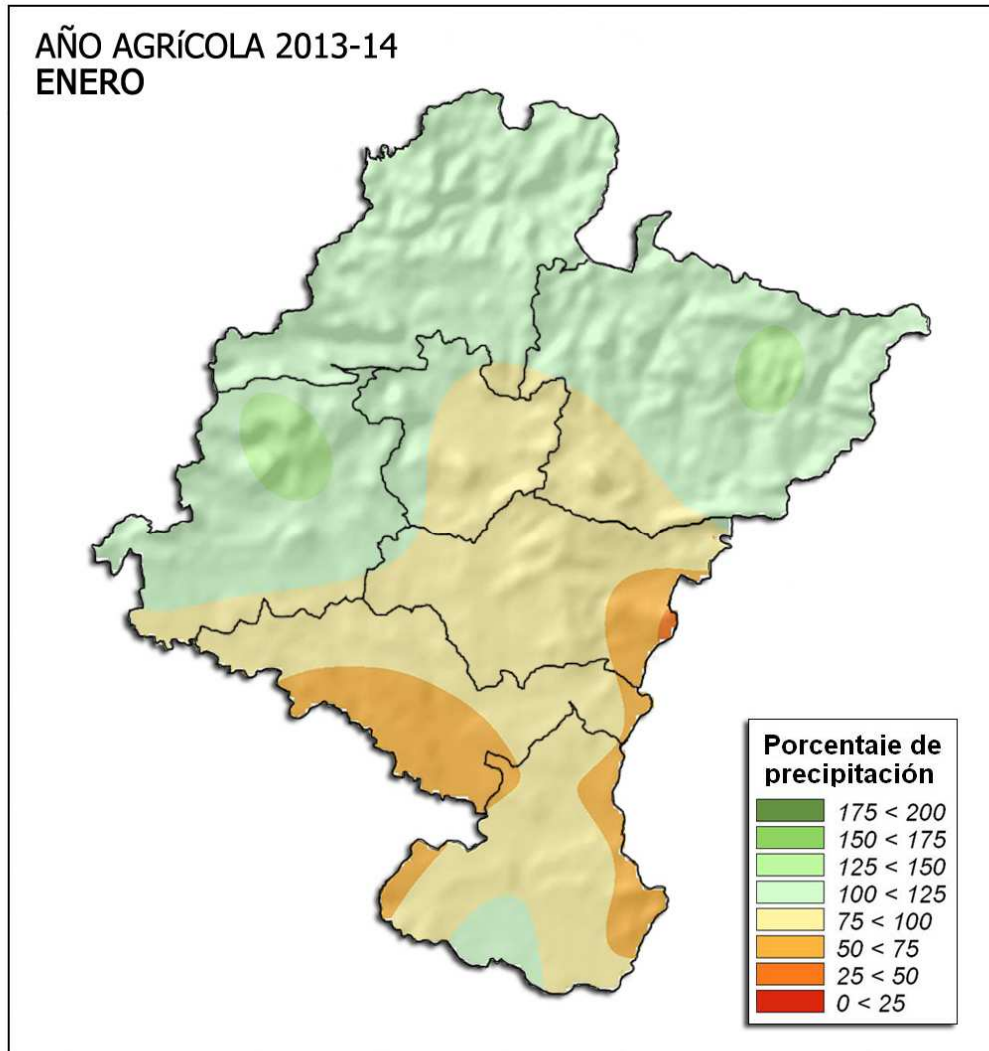




## AÑO AGRÍCOLA 2013-2014

### Anomalía precipitaciones en NAVARRA



En términos generales, los porcentajes de precipitación acumulada con respecto a la media de referencia (**1971-2000**) durante el actual año agrícola (**1 de septiembre de 2013 a 31 de agosto de 2014**), hasta el **31 de enero**, presentan para el conjunto de **Navarra** un promedio cercano al **100%**. La variación en su distribución territorial oscila entre precipitaciones, en relación a la normal, del **70%** en el embalse de **Yesa** y del **130%** en **Esparza de Salazar**, con un escaso superávit promedio de **23 mm** para el conjunto de la Comunidad Foral.

AEMET, 19 de febrero de 2014

Esta nota ha contado para su elaboración con la colaboración del gobierno de la Comunidad Foral de Navarra. Los datos empleados son provisionales y están sujetos a una posterior validación.

©AEMET: Autorizado el uso de la información y su reproducción citando AEMET como autora de la misma

CORREO ELECTRONICO

rrequenab@aemet.es

Iturralde y Suit, 13-15 2º  
31004 PAMPLONA  
Tel / Fax: 948 24 57 25